

神戸女子大学古典芸能研究センター開設 20 周年記念展示

神戸女子大学古典芸能研究センター・神戸女子大学図書館所蔵

能狂言絵コレクション

会期：令和3年4月24日(土)～5月5日(水)

時間：午前10時～午後4時

会場：神戸市立須磨離宮公園内 和室

休園日：なし ※令和元年度国立能楽堂特別展の再展示となります。



主催：神戸女子大学古典芸能研究センター

TEL：078-231-1061

<https://www.yg.kobe-wu.ac.jp/geinou/>

協力：独立行政法人日本芸術文化振興会

神戸女子大学・神戸女子短期大学図書館

見学料無料

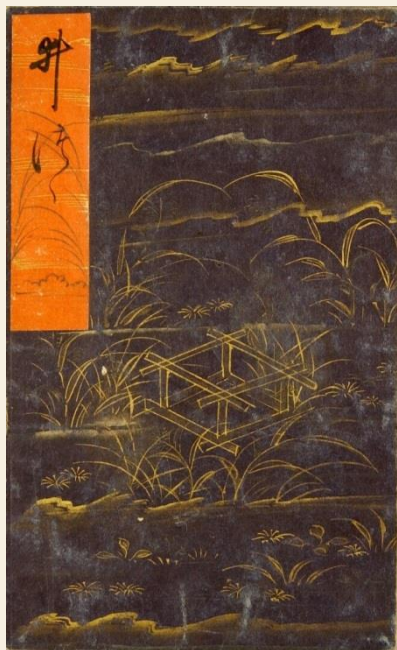
※公園の入場料は有料（裏面参照）

令和3年の今年、神戸女子大学古典芸能研究センターは開設20周年を迎えました。

それを記念し、センターの所蔵品を中心とした資料展を、神戸市立須磨離宮公園で季節ごとに開催いたします。

第1回目の春の展示は、令和元年度に国立能楽堂特別展として催された「神戸女子大学古典芸能研究センター・神戸女子大学図書館所蔵 能狂言絵コレクション」の再展示を行います。

東京から神戸・須磨へ、里帰りとも言うべき今回の展示では、神戸女子大学古典芸能研究センターと神戸女子大学が所蔵する、能・狂言関係の貴重な絵画資料を、厳選して披露いたします。この機会に是非ご来場いただき、美しい須磨離宮公園の景色とともに珠玉の名品をお楽しみください。



上：堀池宗叱識語本（神戸女子大学古典芸能研究センター伊藤正義文庫蔵）「井つゝ（井筒）」表紙

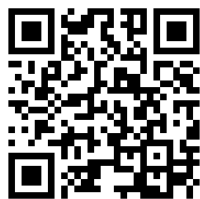


左：絵入謡本（神戸女子大学古典芸能研究センター蔵）「邯鄲」



右：能狂言図巻（神戸女子大学図書館蔵）「道成寺」

左：福王雪岑 能狂言画巻（神戸女子大学古典芸能研究センター伊藤正義文庫蔵）「くさひら（菌・茸）」



神戸女子大学古典芸能研究センターQRコード



神戸女子大学

KOBE WOMEN'S UNIVERSITY

神戸女子大学と神戸市立須磨離宮公園は
キャンパス・パーク連携を結んでいます。
隣接する地理的条件を生かし、施設を開放し
て相互に利用しています。

Suma Rikyu Park
神戸市立 須磨離宮公園

TEL:078-732-6688

<https://www.kobe-park.or.jp/rikyu/>

〒654-0018
神戸市須磨区東須磨1-1

E-mail
rikyu@kobe-park.or.jp



開園時間 午前9時から午後5時まで（入園は午後4時30分まで）

休園日 木曜日（祝日の場合は翌日）、年末年始（12月29日～1月3日）

※イベント時の臨時開園、夜間開園があります。詳しくはお問い合わせください。

料金 入園料 ●15歳以上（中学生は除く）… 400円

●小学生及び中学生 …… 200円

詳しくはHPをご覧ください。