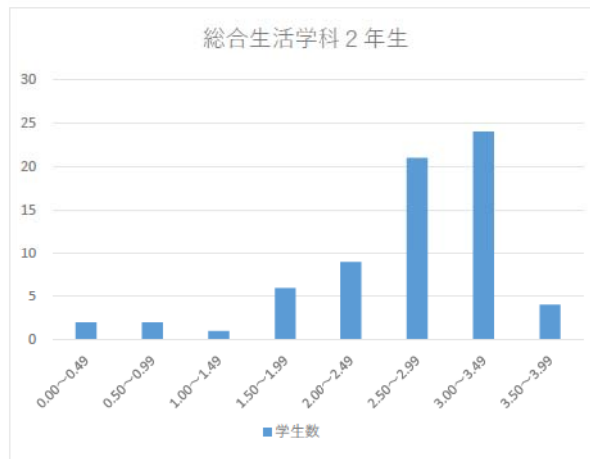


2022年度前期 総合生活学科2年 GPA一覧

2022年9月1日

総合生活学科2年生

GPA範囲	学生数	割合
0.00～0.49	2	2.90%
0.50～0.99	2	2.90%
1.00～1.49	1	1.45%
1.50～1.99	6	8.70%
2.00～2.49	9	13.04%
2.50～2.99	21	30.43%
3.00～3.49	24	34.78%
3.50～3.99	4	5.80%
合計	69	100.00%



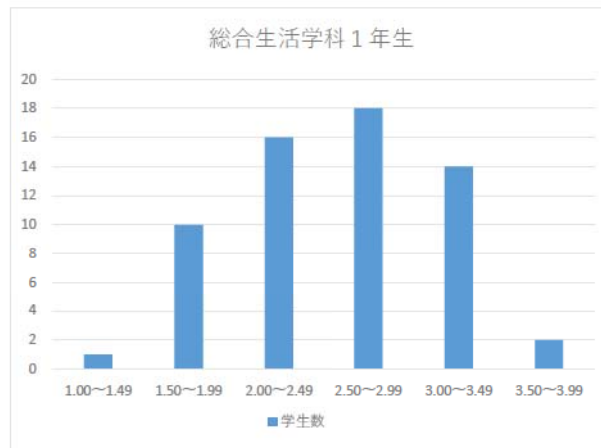
総合生活学科2年生	
全体	69人
下位1/4にあたるGPA	2.25
下位1/4にあたる人数	15人

2022年度前期 総合生活学科1年 GPA一覧

2022年9月1日

総合生活学科1年生

GPA範囲	学生数	割合
1.00～1.49	1	1.64%
1.50～1.99	10	16.39%
2.00～2.49	16	26.23%
2.50～2.99	18	29.51%
3.00～3.49	14	22.95%
3.50～3.99	2	3.28%
総計	61	100.00%



総合生活学科1年生

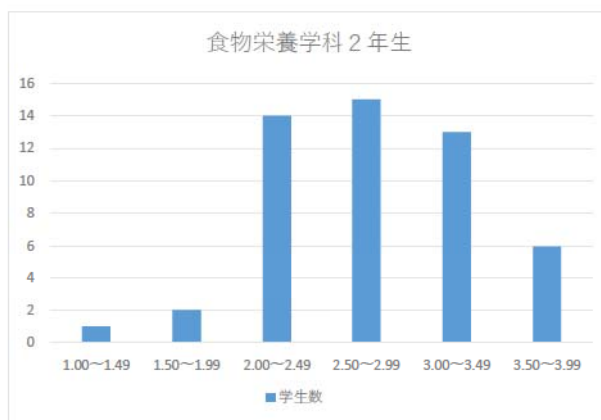
全体	61人
下位1/4にあたるGPA	2.11
下位1/4にあたる人数	15人

2022年度前期 食物栄養学科2年 GPA一覧

2022年9月1日

食物栄養学科2年生

GPA範囲	学生数	割合
1.00～1.49	1	1.96%
1.50～1.99	2	3.92%
2.00～2.49	14	27.45%
2.50～2.99	15	29.41%
3.00～3.49	13	25.49%
3.50～3.99	6	11.76%
合計	51	100.00%



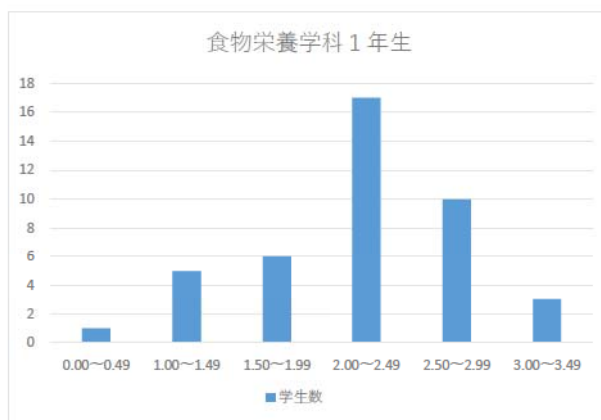
食物栄養学科2年生	
全体	51人
下位1/4にあたるGPA	2.33
下位1/4にあたる人数	12人

2022年度前期 食物栄養学科1年 GPA一覧

2022年9月1日

食物栄養学科1年生

GPA範囲	学生数	割合
0.00~0.49	1	2.38%
1.00~1.49	5	11.90%
1.50~1.99	6	14.29%
2.00~2.49	17	40.48%
2.50~2.99	10	23.81%
3.00~3.49	3	7.14%
合計	42	100.00%



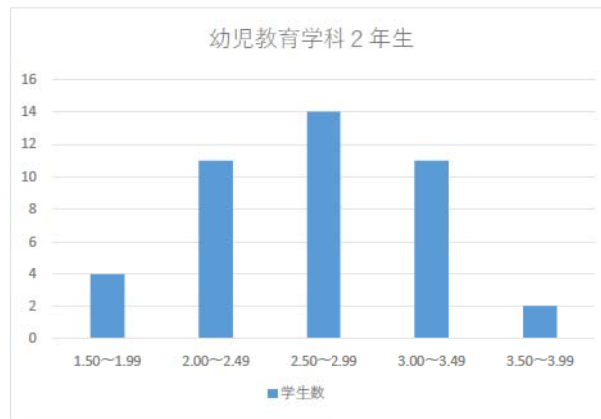
食物栄養学科1年	
全体	42人
下位1/4にあたるGPA	1.89
下位1/4にあたる人数	10人

2022年度前期 幼児教育学科2年生 GPA一覧

2022年9月1日

幼児教育学科2年生

GPA範囲	学生数	割合
1.50~1.99	4	9.52%
2.00~2.49	11	26.19%
2.50~2.99	14	33.33%
3.00~3.49	11	26.19%
3.50~3.99	2	4.76%
合計	42	100.00%



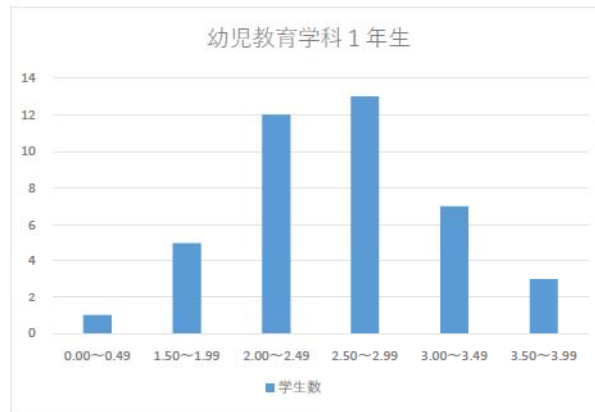
幼児教育学科2年生	
全体	42人
下位1/4にあたるGPA	2.23
下位1/4にあたる人数	10人

2022年度前期 幼児教育学科1年生 GPA一覧

2022年9月1日

幼児教育学科1年生

GPA範囲	学生数	割合
0.00～0.49	1	2.44%
1.50～1.99	5	12.20%
2.00～2.49	12	29.27%
2.50～2.99	13	31.71%
3.00～3.49	7	17.07%
3.50～3.99	3	7.32%
合計	41	100.00%



幼児教育学科1年生

全体	41人
下位1/4にあたるGPA	2.09
下位1/4にあたる人数	10人