

照の会×神戸女子大学古典芸能研究センター

神戸の能

ゆかりの

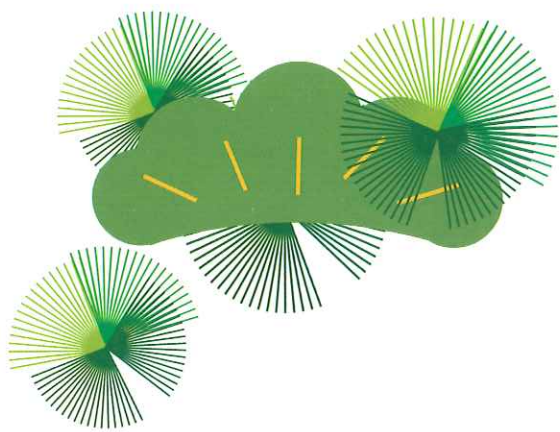
能

松風

戯之舞

まつかぜ
たわむれのまい

古典芸能研究センター編
『伝説・物語の神戸を歩く』刊行記念



舞囃子

須磨源氏

すまげんじ

狂言

清水

しみず



令和4年

6月19日(日)

午後1時開演 開場/正午

上田観正会能楽堂

入場料(全席指定) 一般5,500円 照の会会員4,500円 U-25 1,000円

主催: 夙川能舞台瓦照苑(有限会社瓦照苑) 共催: 神戸女子大学古典芸能研究センター・一般社団法人瓦照苑 後援: 兵庫県・公益財団法人兵庫県芸術文化協会・公益財団法人神戸市民文化振興財団

令和四年六月十九日(日) 午後一時始

照の会×古典芸能研究センター

神戸ゆかりの能

神戸ゆかりの能

樹下文隆

神戸女子大学古典芸能研究センター長

舞囃子

須磨源氏

上田 宜照

大鼓 河村凛太郎 太鼓 上田 慎也
小鼓 林 大和 笛 森田 保美

狂言

清水

太郎冠者 茂山千三郎

主人 善竹 忠亮

地謡 梅若雄一郎
大江 信行
浦田 保親
笠田 祐樹

村雨 上田 顕崇

松風 上田 拓司

—— 休憩二十分 ——

能

松風

戯之舞

祿僧 江崎欽次朗
間 浦人 善竹 忠重

大鼓 河村 大
小鼓 曾和 鼓童 笛 森田 保美

後見

大江 信行
下川 宜長

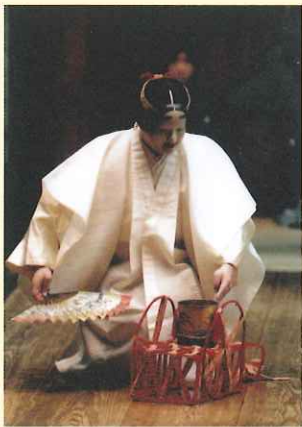
地謡

笠田 祐樹 上田 大介
上田 宜照 笠田 昭雄
藤井 文雄 上田 貴弘
長山 耕三 浦田 保親

附祝言

終了予定 午後四時頃

能「松風」戯之舞—— まつ、とし聞かば 今帰り来む



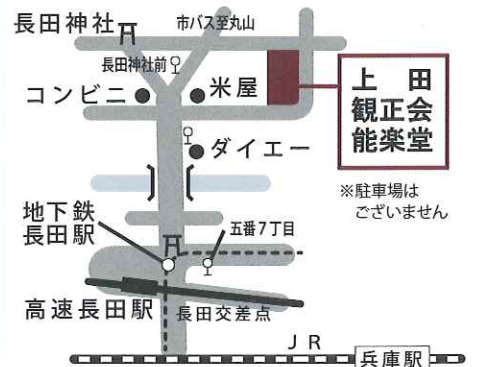
照の会は、夙川能舞台瓦照苑代表、上田拓司が阪神地域で開催している能楽公演です。阪神淡路の震災の年に始まり、「次の時代の為に」「今を生きる人へ」を主題に毎年公演を続け、28年目を迎えます。

この度、鑑賞会や連続講座への協力などを通じて交流のある神戸女子大学古典芸能研究センターの開設 20 周年記念刊行物『伝説・物語の神戸を歩く』の発刊を記念して、同書に因んだ能を上演致します。光源氏の霊が須磨に現れ舞遊ぶ「須磨源氏」、百人一首に名高い「立ち別れ いなばの山の峰に生ふる…」を詠んだ在原行平の帰りを死後も待ち続ける姉妹・松風村雨の物語「松風」を、舞囃子と能にて御覧戴きます。

初めて舞台をご覧になる方も、ぜひこの機会に…
プロジェクターで
舞台展開等をリアルタイムに投影します

会場：上田観正会能楽堂

神戸市長田区大塚町2-1-14



▶市営地下鉄「長田駅」徒歩約5分
▶神戸高速鉄道「高速長田」駅徒歩約7分

夙川能舞台

お申し込み、お問い合わせ

瓦照苑

TEL 0798-55-7362 FAX 0798-55-7363

〒662-0063 兵庫県西宮市相生町10-11

ホームページ ● <https://kanshou.com>

メール ● terasu@kanshou.com



がしやうえん 上田拓司