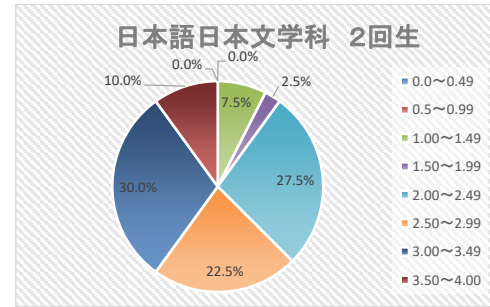
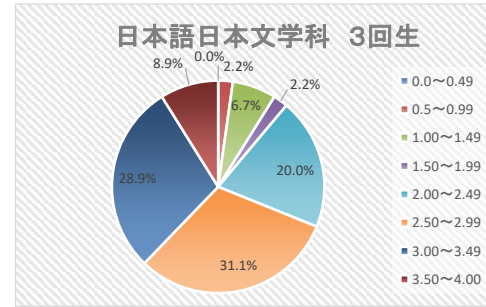


2回生 GPAグラフ

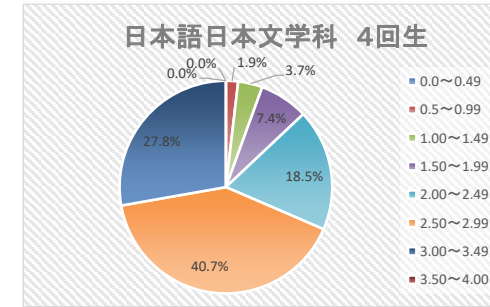
GPA	割合
0.0~0.49	0.0%
0.5~0.99	0.0%
1.00~1.49	7.5%
1.50~1.99	27.5%
2.00~2.49	27.5%
2.50~2.99	22.5%
3.00~3.49	30.0%
3.50~4.00	10.0%
合計	100.0%
学科平均GPA	2.75
下位1/4にあたるGPA	2.34



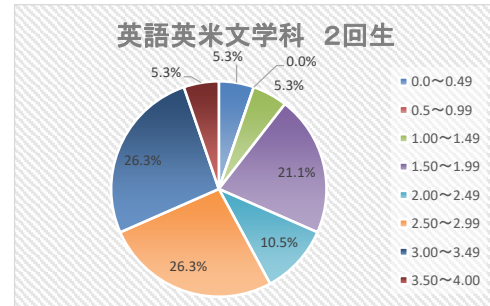
GPA	割合
0.0~0.49	0.0%
0.5~0.99	2.2%
1.00~1.49	6.7%
1.50~1.99	2.2%
2.00~2.49	20.0%
2.50~2.99	31.1%
3.00~3.49	28.9%
3.50~4.00	8.9%
合計	100.0%
学科平均GPA	2.72
下位1/4にあたるGPA	2.38



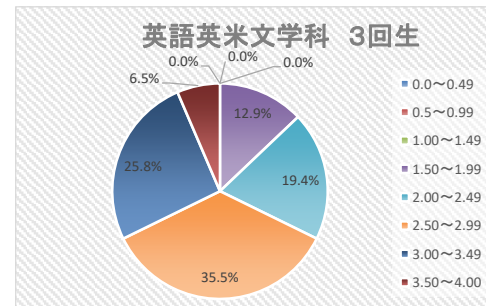
GPA	割合
0.0~0.49	0.0%
0.5~0.99	1.9%
1.00~1.49	3.7%
1.50~1.99	7.4%
2.00~2.49	18.5%
2.50~2.99	40.7%
3.00~3.49	27.8%
3.50~4.00	0.0%
合計	100.0%
学科平均GPA	2.64
下位1/4にあたるGPA	2.44



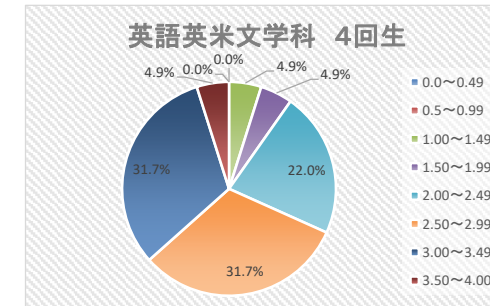
GPA	割合
0.0~0.49	5.3%
0.5~0.99	0.0%
1.00~1.49	5.3%
1.50~1.99	21.1%
2.00~2.49	10.5%
2.50~2.99	26.3%
3.00~3.49	26.3%
3.50~4.00	5.3%
合計	100.0%
学科平均GPA	2.47
下位1/4にあたるGPA	1.91



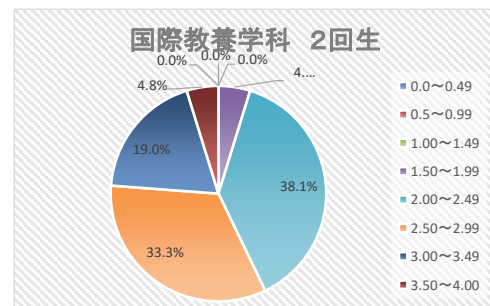
GPA	割合
0.0~0.49	0.0%
0.5~0.99	0.0%
1.00~1.49	0.0%
1.50~1.99	12.9%
2.00~2.49	19.4%
2.50~2.99	35.5%
3.00~3.49	25.8%
3.50~4.00	6.5%
合計	100.0%
学科平均GPA	2.73
下位1/4にあたるGPA	2.39



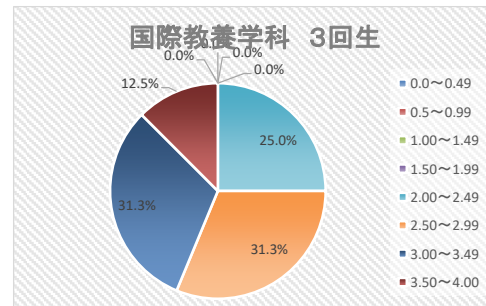
GPA	割合
0.0~0.49	0.0%
0.5~0.99	0.0%
1.00~1.49	4.9%
1.50~1.99	4.9%
2.00~2.49	22.0%
2.50~2.99	31.7%
3.00~3.49	31.7%
3.50~4.00	4.9%
合計	100.0%
学科平均GPA	2.72
下位1/4にあたるGPA	2.31



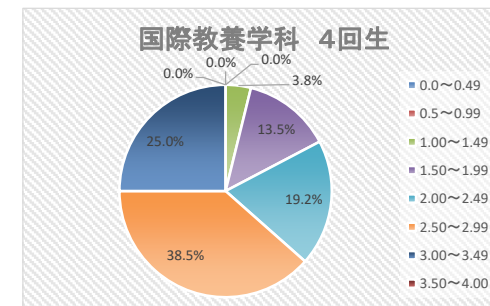
GPA	割合
0.0~0.49	0.0%
0.5~0.99	0.0%
1.00~1.49	0.0%
1.50~1.99	4.8%
2.00~2.49	38.1%
2.50~2.99	33.3%
3.00~3.49	19.0%
3.50~4.00	4.8%
合計	100.0%
学科平均GPA	2.62
下位1/4にあたるGPA	2.27



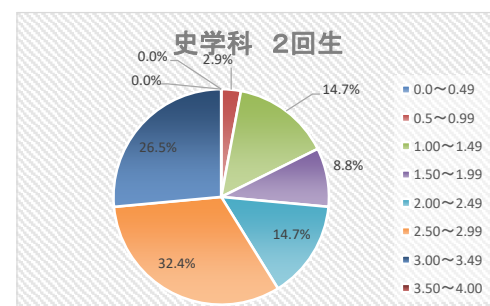
GPA	割合
0.0~0.49	0.0%
0.5~0.99	0.0%
1.00~1.49	0.0%
1.50~1.99	0.0%
2.00~2.49	25.0%
2.50~2.99	31.3%
3.00~3.49	31.3%
3.50~4.00	12.5%
合計	100.0%
学科平均GPA	2.87
下位1/4にあたるGPA	2.60



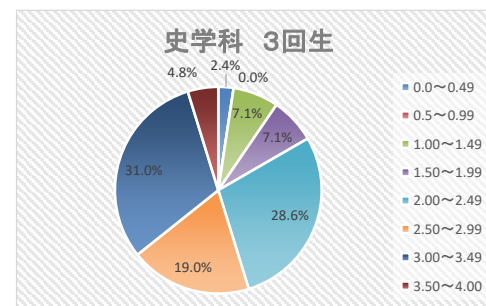
GPA	割合
0.0~0.49	0.0%
0.5~0.99	0.0%
1.00~1.49	3.8%
1.50~1.99	13.5%
2.00~2.49	19.2%
2.50~2.99	38.5%
3.00~3.49	25.0%
3.50~4.00	0.0%
合計	100.0%
学科平均GPA	2.58
下位1/4にあたるGPA	2.20



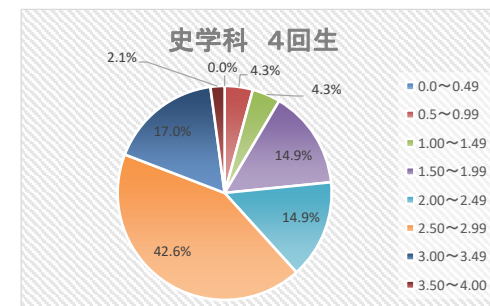
GPA	割合
0.0~0.49	0.0%
0.5~0.99	2.9%
1.00~1.49	14.7%
1.50~1.99	8.8%
2.00~2.49	14.7%
2.50~2.99	32.4%
3.00~3.49	26.5%
3.50~4.00	0.0%
合計	100.0%
学科平均GPA	2.44
下位1/4にあたるGPA	1.98



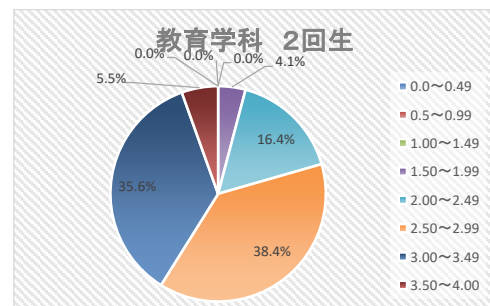
GPA	割合
0.0~0.49	2.4%
0.5~0.99	0.0%
1.00~1.49	7.1%
1.50~1.99	7.1%
2.00~2.49	28.6%
2.50~2.99	19.0%
3.00~3.49	31.0%
3.50~4.00	4.8%
合計	100.0%
学科平均GPA	2.57
下位1/4にあたるGPA	2.19



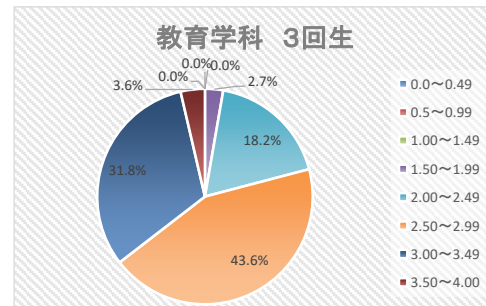
GPA	割合
0.0~0.49	0.0%
0.5~0.99	4.3%
1.00~1.49	4.3%
1.50~1.99	14.9%
2.00~2.49	14.9%
2.50~2.99	42.6%
3.00~3.49	17.0%
3.50~4.00	2.1%
合計	100.0%
学科平均GPA	2.46
下位1/4にあたるGPA	2.00



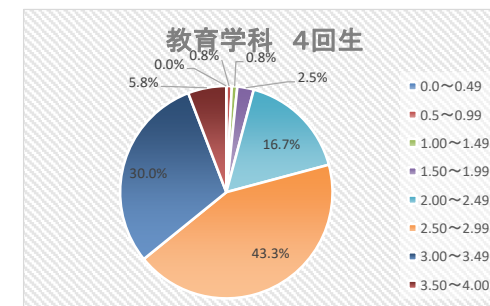
GPA	割合
0.0~0.49	0.0%
0.5~0.99	0.0%
1.00~1.49	0.0%
1.50~1.99	4.1%
2.00~2.49	16.4%
2.50~2.99	38.4%
3.00~3.49	35.6%
3.50~4.00	5.5%
合計	100.0%
学科平均GPA	2.86
下位1/4にあたるGPA	2.57



GPA	割合
0.0~0.49	0.0%
0.5~0.99	0.0%
1.00~1.49	0.0%
1.50~1.99	2.7%
2.00~2.49	18.2%
2.50~2.99	43.6%
3.00~3.49	31.8%
3.50~4.00	3.8%
合計	100.0%
学科平均GPA	2.83
下位1/4にあたるGPA	2.58



GPA	割合
0.0~0.49	0.0%
0.5~0.99	0.8%
1.00~1.49	0.8%
1.50~1.99	2.5%
2.00~2.49	16.7%
2.50~2.99	43.3%
3.00~3.49	30.0%
3.50~4.00	5.8%
合計	100.0%
学科平均GPA	2.83
下位1/4にあたるGPA	2.63



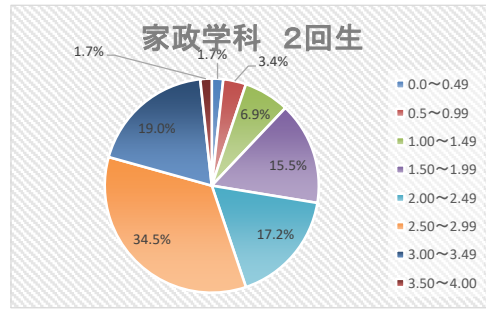
2回生 GPAグラフ

3回生 GPAグラフ

4回生 GPAグラフ

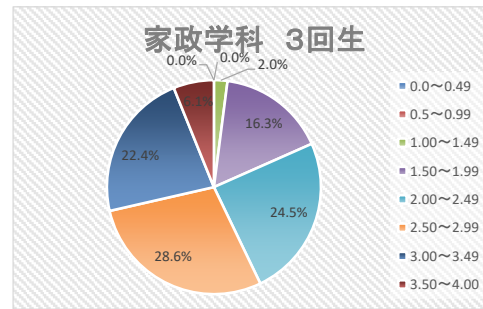
家政学科 2回生

GPA	割合
0.0~0.49	1.7%
0.5~0.99	3.4%
1.00~1.49	6.9%
1.50~1.99	15.5%
2.00~2.49	17.2%
2.50~2.99	34.5%
3.00~3.49	19.0%
3.50~4.00	1.7%
合計	100.0%
学科平均GPA	2.41
下位1/4にあたるGPA	1.97



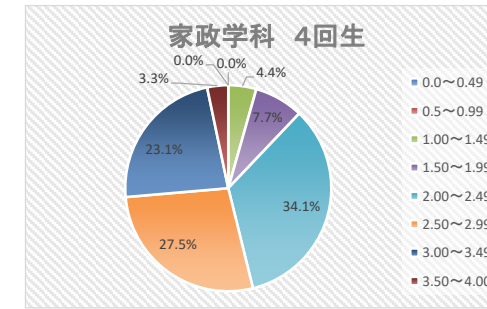
家政学科 3回生

GPA	割合
0.0~0.49	0.0%
0.5~0.99	0.0%
1.00~1.49	2.0%
1.50~1.99	16.3%
2.00~2.49	24.5%
2.50~2.99	28.6%
3.00~3.49	22.4%
3.50~4.00	6.1%
合計	100.0%
学科平均GPA	2.59
下位1/4にあたるGPA	2.20



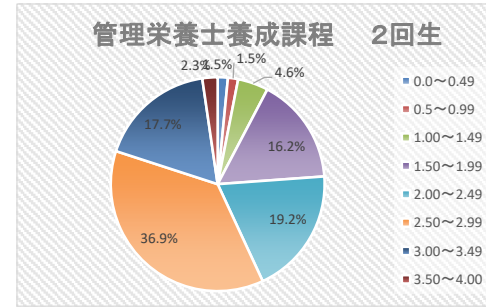
家政学科 4回生

GPA	割合
0.0~0.49	0.0%
0.5~0.99	0.0%
1.00~1.49	4.4%
1.50~1.99	7.7%
2.00~2.49	34.1%
2.50~2.99	27.5%
3.00~3.49	23.1%
3.50~4.00	3.3%
合計	100.0%
学科平均GPA	2.58
下位1/4にあたるGPA	2.28



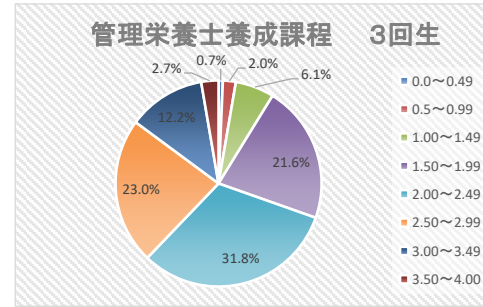
管理栄養士養成課程 2回生

GPA	割合
0.0~0.49	1.5%
0.5~0.99	1.5%
1.00~1.49	4.6%
1.50~1.99	16.2%
2.00~2.49	19.2%
2.50~2.99	36.9%
3.00~3.49	17.7%
3.50~4.00	2.3%
合計	100.0%
学科平均GPA	2.48
下位1/4にあたるGPA	2.09



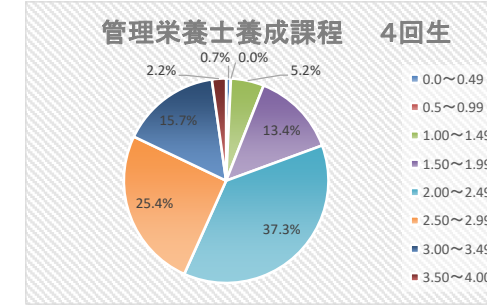
管理栄養士養成課程 3回生

GPA	割合
0.0~0.49	0.7%
0.5~0.99	2.0%
1.00~1.49	6.1%
1.50~1.99	21.6%
2.00~2.49	31.8%
2.50~2.99	23.0%
3.00~3.49	12.2%
3.50~4.00	2.7%
合計	100.0%
学科平均GPA	2.31
下位1/4にあたるGPA	1.85



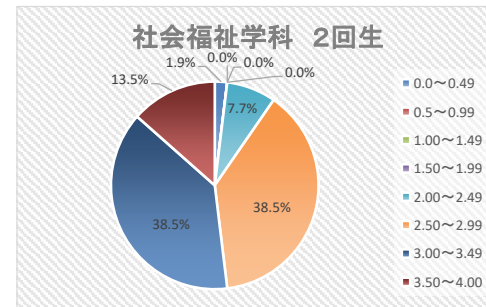
管理栄養士養成課程 4回生

GPA	割合
0.0~0.49	0.7%
0.5~0.99	0.0%
1.00~1.49	5.2%
1.50~1.99	13.4%
2.00~2.49	37.3%
2.50~2.99	25.4%
3.00~3.49	15.7%
3.50~4.00	2.2%
合計	100.0%
学科平均GPA	2.43
下位1/4にあたるGPA	2.06



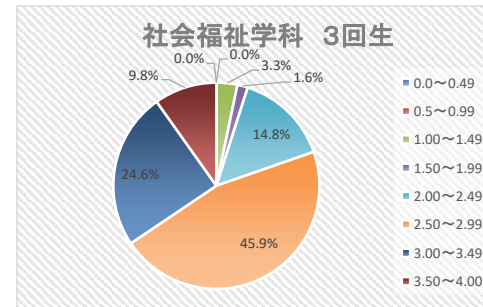
社会福祉学科 2回生

GPA	割合
0.0~0.49	1.9%
0.5~0.99	0.0%
1.00~1.49	0.0%
1.50~1.99	0.0%
2.00~2.49	7.7%
2.50~2.99	38.5%
3.00~3.49	38.5%
3.50~4.00	13.5%
合計	100.0%
学科平均GPA	2.98
下位1/4にあたるGPA	2.72



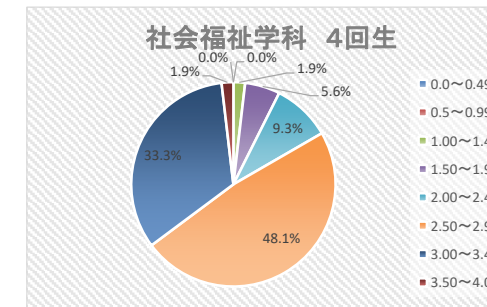
社会福祉学科 3回生

GPA	割合
0.0~0.49	0.0%
0.5~0.99	0.0%
1.00~1.49	3.3%
1.50~1.99	1.6%
2.00~2.49	14.8%
2.50~2.99	45.9%
3.00~3.49	24.6%
3.50~4.00	9.8%
合計	100.0%
学科平均GPA	2.81
下位1/4にあたるGPA	2.83



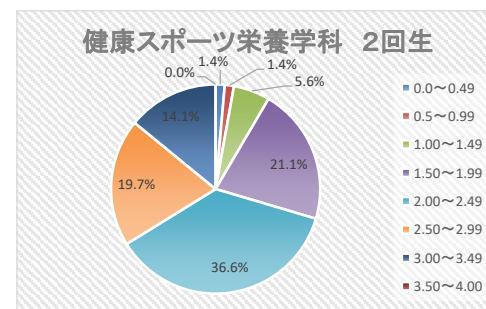
社会福祉学科 4回生

GPA	割合
0.0~0.49	0.0%
0.5~0.99	0.0%
1.00~1.49	1.9%
1.50~1.99	5.6%
2.00~2.49	9.3%
2.50~2.99	48.1%
3.00~3.49	33.3%
3.50~4.00	1.9%
合計	100.0%
学科平均GPA	2.79
下位1/4にあたるGPA	2.6



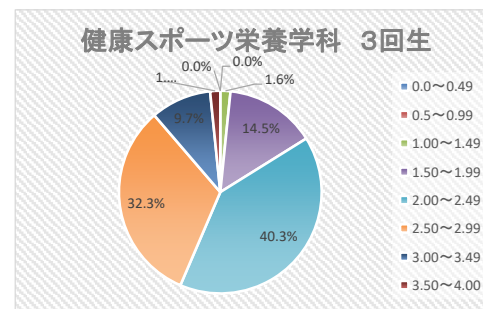
健康スポーツ栄養学科 2回生

GPA	割合
0.0~0.49	1.4%
0.5~0.99	1.4%
1.00~1.49	5.6%
1.50~1.99	21.1%
2.00~2.49	36.6%
2.50~2.99	19.7%
3.00~3.49	14.1%
3.50~4.00	0.0%
合計	100.0%
学科平均GPA	2.26
下位1/4にあたるGPA	1.95



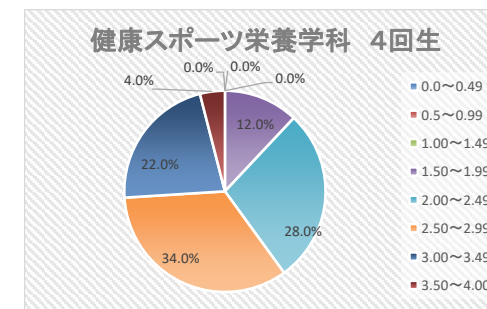
健康スポーツ栄養学科 3回生

GPA	割合
0.0~0.49	0.0%
0.5~0.99	0.0%
1.00~1.49	1.6%
1.50~1.99	14.5%
2.00~2.49	40.3%
2.50~2.99	32.3%
3.00~3.49	9.7%
3.50~4.00	1.6%
合計	100.0%
学科平均GPA	2.46
下位1/4にあたるGPA	2.17



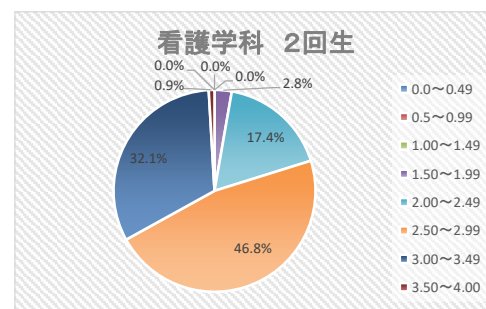
健康スポーツ栄養学科 4回生

GPA	割合
0.0~0.49	0.0%
0.5~0.99	0.0%
1.00~1.49	0.0%
1.50~1.99	12.0%
2.00~2.49	28.0%
2.50~2.99	34.0%
3.00~3.49	22.0%
3.50~4.00	4.0%
合計	100.0%
学科平均GPA	2.65
下位1/4にあたるGPA	2.34



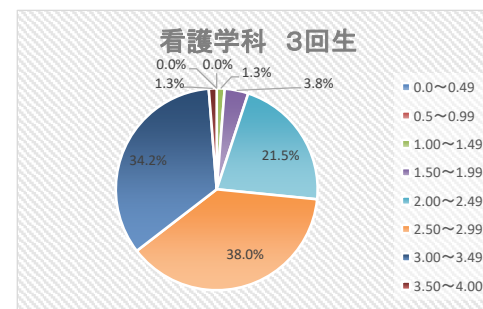
看護学科 2回生

GPA	割合
0.0~0.49	0.0%
0.5~0.99	0.0%
1.00~1.49	0.0%
1.50~1.99	2.8%
2.00~2.49	17.4%
2.50~2.99	46.8%
3.00~3.49	32.1%
3.50~4.00	0.9%
合計	100.0%
学科平均GPA	2.70
下位1/4にあたるGPA	2.59



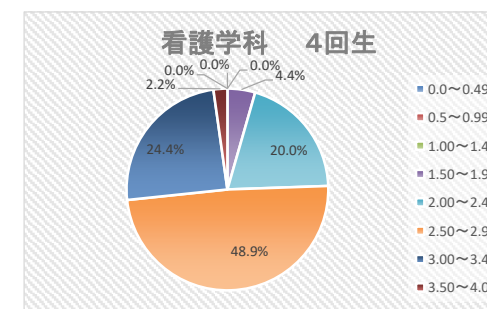
看護学科 3回生

GPA	割合
0.0~0.49	0.0%
0.5~0.99	0.0%
1.00~1.49	1.3%
1.50~1.99	3.8%
2.00~2.49	21.5%
2.50~2.99	38.0%
3.00~3.49	34.2%
3.50~4.00	1.3%
合計	100.0%
学科平均GPA	2.76
下位1/4にあたるGPA	2.45



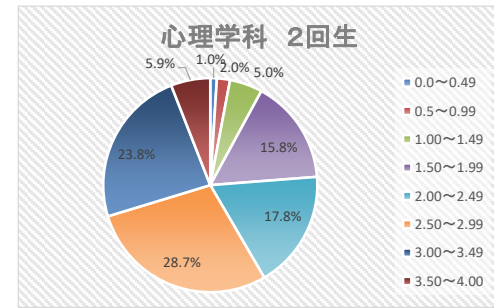
看護学科 4回生

GPA	割合
0.0~0.49	0.0%
0.5~0.99	0.0%
1.00~1.49	0.0%
1.50~1.99	4.4%
2.00~2.49	20.0%
2.50~2.99	48.9%
3.00~3.49	24.4%
3.50~4.00	2.2%
合計	100.0%
学科平均GPA	2.70
下位1/4にあたるGPA	2.50



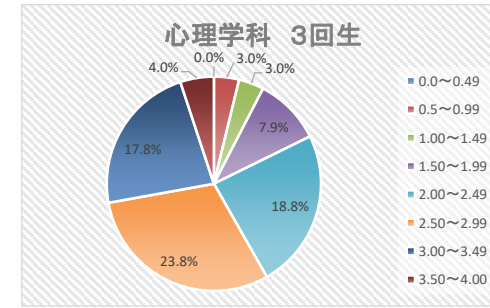
2回生 GPAグラフ

心理学科 2回生	
GPA	割合
0.0~0.49	1.0%
0.5~0.99	2.0%
1.00~1.49	5.0%
1.50~1.99	15.8%
2.00~2.49	17.8%
2.50~2.99	28.7%
3.00~3.49	23.8%
3.50~4.00	5.9%
合計	100.0%
学科平均GPA	2.53
下位1/4にあたるGPA	2.06



3回生 GPAグラフ

心理学科 3回生	
GPA	割合
0.0~0.49	0.0%
0.5~0.99	3.0%
1.00~1.49	7.9%
1.50~1.99	18.8%
2.00~2.49	23.8%
2.50~2.99	17.8%
3.00~3.49	17.8%
3.50~4.00	4.0%
合計	78.2%
学科平均GPA	2.55
下位1/4にあたるGPA	2.15



4回生 GPAグラフ

■GPA算出方法

評点の範囲	評価	GP
90点以上	秀	4
80点以上、90点未満	優	3
70点以上、80点未満	良	2
60点以上、70点未満	可	1
単位認定	認	-
60点未満	不可	0
無資格	無	0

$$GPA = \frac{\text{(履修登録科目のGP} \times \text{単位数)の総和}}{\text{履修登録科目単位数の総和}}$$

(不可及び無資格の科目を含む)